

Une autre vie s'invente ici

Un réseau dynamique de 50 Parcs

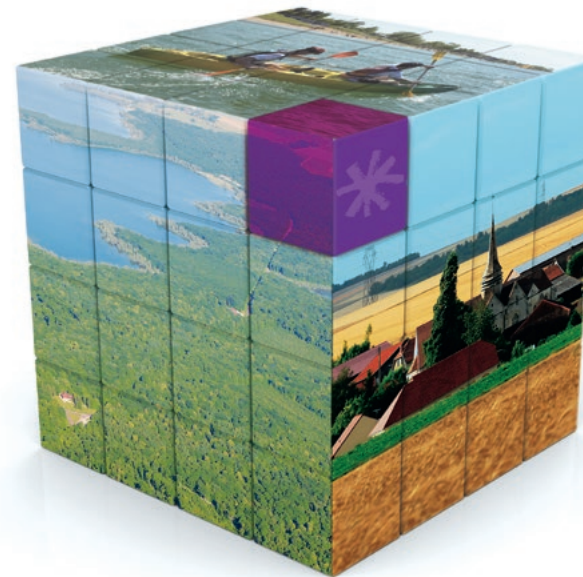
Notre réseau des 50 Parcs (48 métropolitains et 2 ultramarins) et ses partenaires sont heureux de se retrouver à l'occasion de son Congrès national.

Il représente plus de 4300 communes, 4 millions d'habitants et 8,5 millions d'hectares, soit 15 % du territoire.



LES PARCS, ACTEURS DE L'ÉGALITÉ DES TERRITOIRES

DIVERSITÉ, COMPLÉMENTARITÉ, UNE CHANCE POUR LES TERRITOIRES



CONGRÈS DES PARCS

8 au 10 OCTOBRE 2014

Parc naturel régional de la Forêt d'Orient

INFORMATIONS

Un clic sur le site web du Congrès
<http://2014.congres-des-parcs.fr>

Partagez le Congrès sur et #CongresParcs2014



SIRET: 784 845 026 00037





édito



**LES PARCS,
ACTEURS DE L'ÉGALITÉ
DES TERRITOIRES**

DIVERSITÉ, COMPLÉMENTARITÉ,
UNE CHANCE POUR LES TERRITOIRES



JEAN-LOUIS JOSEPH



CHRISTIAN BRANLE

Forts de près de 50 années de gestion inventive de territoires fragiles et d'exception, c'est sur le Parc de la Forêt d'Orient – qui fête lui ses 45 ans – que le réseau des Parcs a choisi de témoigner de son engagement et de toute sa réflexion en faveur de l'égalité des territoires.

Les Parcs travaillent chaque jour à y réduire les inégalités en cherchant à préserver toutes les ressources, à optimiser leurs potentialités, à construire des solidarités nouvelles. Ils constituent, à leur échelle, des terrains d'expérimentation dans la mise en œuvre concrète de politiques porteuses d'une croissance économique renouvelée, rendue nécessaire du fait des considérations écologiques et sociales qui imposent de repenser fondamentalement notre vision du développement.

Les initiatives que nous développons sur nos territoires témoignent qu'il est possible de contribuer positivement à l'émergence d'une économie innovante. Nos actions s'y expriment dans toute leur diversité : dans les champs de l'économie sociale et solidaire ou de la fonctionnalité, dans l'utilisation efficace des technologies de la communication et de l'information pour améliorer les services rendus aux populations, dans la valorisation de l'image de nos territoires et des entreprises qui y vivent, grâce à la préservation de leurs spécificités et identités...

Comment être équitable et prendre en compte une inégalité géographique et historique des territoires, qui détermine largement l'égalité économique, l'égalité sociale et l'égalité environnementale de nos Parcs et plus largement des territoires français ? C'est sous ces trois angles que nous poserons la question de la justice territoriale, qui constitue « une nouvelle frontière du pacte républicain » selon Éloi Laurent dans le rapport « Vers l'égalité des territoires ».

Comme chaque année, nous attendons près de 1000 personnes issues du réseau des Parcs et en présence de délégations étrangères, de ministres et hauts responsables de l'Europe, de l'État et des Régions pour vivre ensemble un moment fort de la vie des Parcs en termes de débats, de convivialité mais surtout de réflexion collective et de production d'idées nouvelles.

Bienvenue au Congrès des Parcs dans le Parc naturel régional de la Forêt d'Orient !

CHRISTIAN BRANLE
Président
du Parc naturel régional
de la Forêt d'Orient



JEAN-LOUIS JOSEPH
Président
de la Fédération des Parcs naturels
régionaux de France



PROGRAMME

(sous réserve de modifications)

8 OCTOBRE

**MERCREDI
MESNIL-ST-PÈRE**



DÉPART DE LA GARE VERS
MESNIL-ST-PÈRE : À 9H20,
À 10H25, À 13H55, À 14H45

MATINÉE

**10h-12h30 Assemblée
générale de la Fédération
des Parcs**

(réunion réservée
aux membres
de la Fédération)

À PARTIR DE 9H00

Accueil, enregistrement
des participants sur le site
de Mesnil-St-Père

12H - 14H

Buffet d'arrivée

14H - 16H30

**Séance d'ouverture
et conférence
d'introduction sur
le thème du Congrès**
Échange avec la salle

17H00 - 19H30

**Marché aux initiatives
des Parcs et de leurs
partenaires**

À PARTIR DE 19H30

**Apéritif des produits
des Parcs**



**NAVETTE RETOUR
HÉBERGEMENTS :
22H30**

9 OCTOBRE

**JEUDI
SUR LE TERRITOIRE DU PARC**



DÉPART HÉBERGEMENTS
VERS LES LIEUX DES
3 CONFÉRENCES : 7H45

9H00 - 11H00

3 conférences/débats :
**L : Solidarité écologique
et égalité des territoires,**
(grange de Lusigny-sur-Barse).

**M : Efficacité économique
et égalité des territoires,**
(chapiteau à Mesnil-St-Père).

**R : Équité sociale et égalité
des territoires** (salle des
fêtes de Radonvilliers).

11H30 - 18H

Circuits découverte

Départ pour les 20
circuits sur le territoire
et déjeuner sur les lieux
de ceux-ci

À PARTIR DE 18H

Animations sur site

À PARTIR DE 18H - 19H30 (NOUVEAU !)

**Marché aux initiatives
des Parcs et de leurs
partenaires**

20H30

Soirée des Parcs



**NAVETTES RETOUR
HÉBERGEMENTS :
23H30 ET 2H**

10 OCTOBRE

**VENDREDI
TROYES**



DÉPART HÉBERGEMENTS
VERS TROYES : 8H

À PARTIR DE 8H30

**Marché des producteurs
et d'artisans d'art**
sur le parvis du Centre des
Congrès de l'Aube à Troyes

10H30 - 12H

**Séance de clôture
au Centre des Congrès
de l'Aube à Troyes**

12H30

Buffet



DÉPART NAVETTES
POUR LA GARE DE TROYES :
11H40 - 13H15 - 13H40 - 14H05



**CONGRÈS ÉGALITÉ
des territoires**

édito du Parc de la forêt d'Orient

2014 est une année importante pour le Parc naturel régional de la Forêt d'Orient qui est mis à l'honneur en recevant le Congrès national des Parcs les 8, 9 et 10 octobre prochains. Durant ces trois jours, c'est l'ensemble des Parcs naturels régionaux de France (50), la Fédération des Parcs et de nombreux partenaires qui se réunissent autour du thème :

« Les Parcs, acteurs de l'égalité des territoires. Diversité, complémentarité, une chance pour les territoires ». Echanges, débats et convivialité seront les mots d'ordre pour aborder un thème si important pour les Parcs et l'avenir des territoires.

Ce Congrès est aussi une belle mise en valeur de ce territoire d'exception qu'est le Parc naturel régional de la Forêt d'Orient. C'est près de 1 000 congressistes venant de France métropolitaine, des DOM TOM et de l'étranger qui découvriront le charme de la forêt, des lacs, du patrimoine... et de l'ensemble des richesses du territoire. Cet événement va mettre en avant les actions menées par le Parc depuis 44 ans par ses acteurs (habitants, élus, associations, socioprofessionnels, agents du Parc...) qui ne cessent de tout faire pour que le Parc reste un lieu d'exception et d'avenir.

Ces trois jours auront aussi un impact sur l'économie locale, qui va être sollicitée entre autres pour la restauration, l'hébergement... et c'est aussi 1000 personnes qui pourront revenir sur le territoire pour d'éventuels séjours. Le Congrès des Parcs 2014 est une belle vitrine nationale pour notre Parc, pour notre ville Porte « Troyes », pour notre département, pour notre Région qui n'ont rien à envier aux autres territoires.

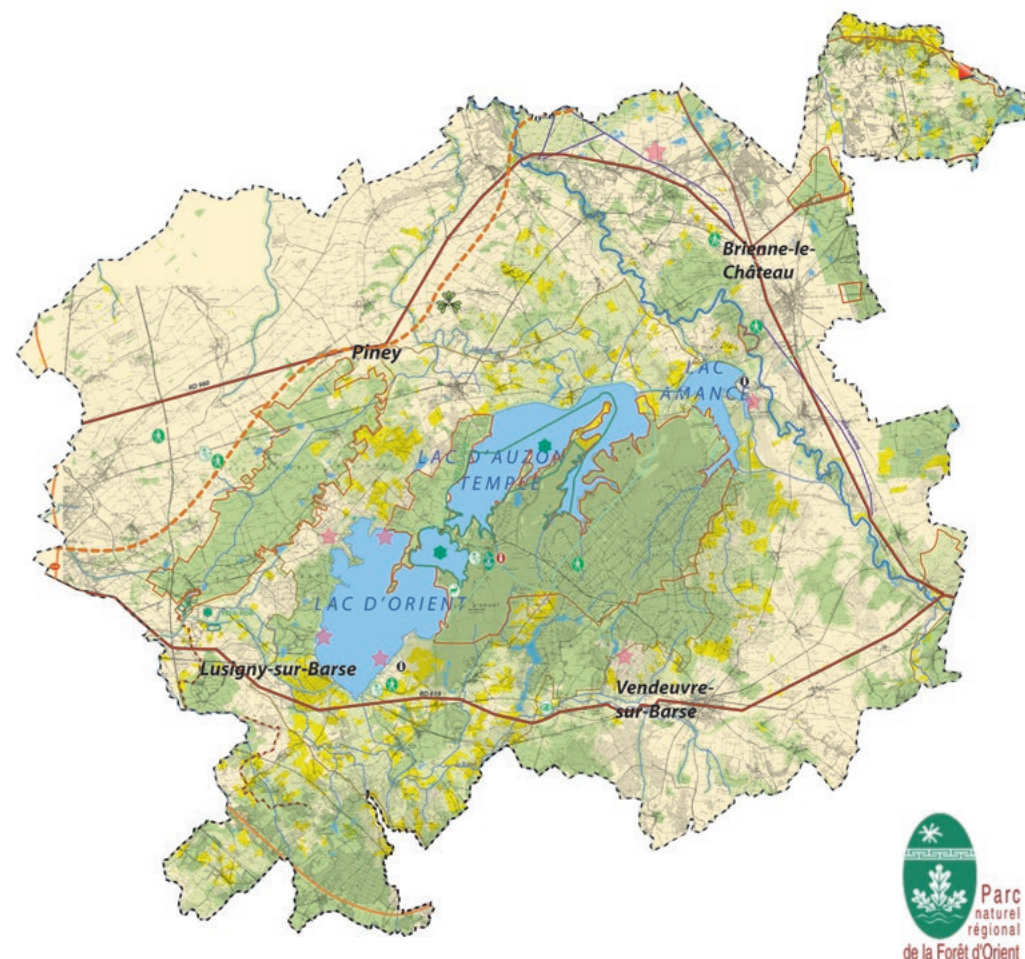
Nous souhaitons la bienvenue aux deux nouveaux Parcs labellisés cette année, le Parc naturel régional du Marais Poitevin et le Parc naturel régional du Golfe du Morbihan.

J'en profite pour remercier les élus et habitants du territoire, tous les partenaires institutionnels publics et privés, ainsi que les équipes du Parc pour leur implication au quotidien dans les projets que nous menons pour faire du Parc naturel régional de la Forêt d'Orient un territoire d'importance locale et nationale, telle est notre ambition.

Bon congrès à tous les congressistes et profitez du Parc naturel régional de la Forêt d'Orient.

CHRISTIAN BRANLE

Président du Parc naturel régional
de la Forêt d'Orient



CONGRES ÉGALITÉ
des territoires

Le Parc naturel régional de la Forêt d'Orient

« Ilot » de nature situé dans le département de l'Aube-en-Champagne, le Parc naturel de la Forêt d'Orient est une mosaïque de paysages composée de :

- la Vallée de l'Aube et ses coteaux champenois traversés par la rivière Aube
- la Champagne crayeuse et ses ondulations du damier de couleurs des parcelles cultivées s'étendant à perte de vue
- la Champagne humide où la forêt s'entremêle avec les lacs-réservoirs et les nombreux étangs.

Cet espace ouvert abrite trois lacs-réservoirs (5 000 hectares) : **Le Lac d'Orient** réservé aux activités nautiques non motorisées pour les

passionnés de glisse, **le Lac du Temple** et son calme pour les amoureux de la nature (ornithologues, photographes, pêcheurs ...) et **le Lac Amance** avec les activités nautiques motorisées pour les sensations fortes.

Ce territoire exceptionnel est aussi composé de forêts, de villages et de nombreux lieux à découvrir (Moulin à vent traditionnel, halles, églises, voies vertes ...). Le Parc naturel régional de la Forêt d'Orient surprend par ses paysages, son patrimoine, la diversité des activités.

Depuis 1970, le Parc mène de nombreuses actions afin de préserver, développer et faire de ce lieu un territoire dynamique à découvrir absolument.

LE PARC EN CHIFFRES

- Création : 1970
- Superficie : 80 797 hectares
- Population : 23 356 habitants en 2012
- 3 lacs : 5 000 hectares
- Lac d'Orient : mise en service en 1966
- Lac du Temple et Lac Amance : mise en service en 1990
- Nombre de communes : 56 communes
- 23 000 hectares de forêts
- Plus de 265 espèces d'oiseaux qui ont déjà été observées (migrateurs, nicheurs ...) telles que la cigogne noire, le pygargue à queue blanche ...
- 1 Réserve Naturelle Nationale créée en 2002
- 1 Réserve Naturelle Régionale créée en 2010
- 106 étangs
- Le PNRFO fait partie de la plus grande Zone humide française d'importance internationale, notamment pour les oiseaux d'eau, au titre de la Convention de Ramsar : Site Ramsar des Etangs de la Champagne humide (255 000 hectares).
- 1 office de tourisme intercommunal, classé en catégorie II
- Ville porte : Grand Troyes (agglomération troyenne) soit 19 communes, environ 130 000 hab. et environ 15 000 hectares
- Région : Champagne-Ardenne
- Département : Aube (10)
- Situé à 2h de Paris, 1h30 de Dijon, 1h30 de Reims
- Site internet : www.pnr-foret-orient.fr (institutionnel)
www.lacs-champagne.fr (touristique)



Crédit photo : Peter Van Bussel / PNRFO

Maison du Parc

La Maison des Lacs

Située à Mesnil-St-Père, au bord du Lac d'Orient, la Maison des Lacs est un bâtiment multi-fonctionnel qui rassemble :

- la Capitainerie de Mesnil-St-Père, qui gère les bords d'eau
- une salle d'exposition de l'Institution Interdépartementale des Barrages Réservoirs du Bassin de la Seine (IIBRBS)
- une salle de réunion
- le club house et les bureaux administratifs du Club nautique Aube Voile et de l'Association agréée de pêche et de protection du milieu aquatique des lacs de la Forêt d'Orient



Crédit photo : JS / PNRFO

Construit en 2006, ce bâtiment est un lieu de vie à part entière. La Capitainerie des Lacs offre une vue panoramique sur le Lac d'Orient qui étonne à chaque fois les visiteurs. Grâce à ses baies vitrées ils peuvent admirer les oiseaux, les voiliers, les activités nautiques non motorisées, ainsi que la plage d'artistes locaux (peintres, photographes...) et une exposition de l'IIBRBS expliquant la création et le fonctionnement des lacs-réservoirs.

Rendez vous sur ce site ! Vous serez surpris par le paysage...



CONGRES ÉGALITÉ
des territoires

Infos pratiques

La gare d'arrivée et de départ pour le Congrès est la **gare SNCF de Troyes** (rue du Ravelin BP 4044 10014 Troyes Cedex).

Soyez ECOCITOYENS, venez en train !

Pour les arrivées en train du **mardi 7 octobre**, des navettes seront mises en place à la gare SNCF de Troyes pour vous accompagner à votre hébergement.

Des navettes seront assurées à partir des hébergements vers le site du Congrès ainsi que pour le retour à vos hébergements (soirées des 8 et 9 octobre).

NAVETTES

Mardi 7 octobre 2014 :

départs à **19h30**, à **20h15**, à **20h50** de la gare à destination des hébergements à Mesnil-St-Père et alentours.

Mercredi 8 octobre 2014 :

départs :

- de la gare à destination du site du Congrès à Mesnil-St-Père : départs à **9h20**, à **10h25**, à **13h55**, à **14h45**.

- à **22h30** du site du Congrès à destination des hébergements.

Jeudi 9 octobre 2014 :

départs :

- à **7h45** des hébergements à destination des 3 lieux de conférences (Mesnil-St-Père, Lusigny-sur-Barse et Radonvilliers).

- à **23h30** du site du Congrès à destination des hébergements.

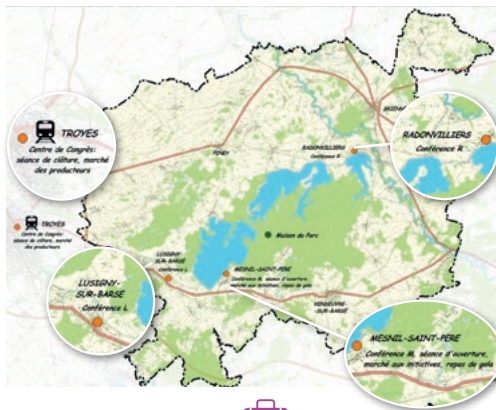
- à **2h** du site du Congrès à destination des hébergements.

Vendredi 10 octobre 2014 :

départs :

- à **8h** des hébergements à destination du site de clôture au Centre des Congrès de l'Aube à Troyes.

- à **11h40**, à **13h15**, à **13h40**, à **14h05** du site de clôture au Centre des Congrès de l'Aube à Troyes à destination de la gare de Troyes.



BAGAGERIE

Une bagagerie sera mise à votre disposition le mercredi 8 octobre, toute la journée, à l'accueil du Congrès situé dans la Maison des Lacs à Mesnil-St-Père et le vendredi 10 octobre, jusqu'à 14h00 au Centre des Congrès de l'Aube à Troyes.

STATIONNEMENT

Pour les participants utilisant leur véhicule, des parkings seront gracieusement mis à votre disposition sur le site du Congrès à Mesnil-St-Père pour le mercredi 8 octobre et le jeudi 9 octobre.

Pour le vendredi 10 octobre des parkings (payants) à proximité du Centre des Congrès de l'Aube à Troyes seront réservés.

CONTACTS

Pour l'accueil et les renseignements
Dominique Vespuce
Tél. 06 72 04 80 56

Pour l'hébergement
Insight Outside
Tél. 07 81 10 61 49

Séance d'ouverture

(MERCREDI)
8 OCTOBRE 14h-16h30

« L'objectif » d'égalité des territoires n'entraîne pas identité, uniformité ou homogénéité des territoires français; l'égalité des territoires pose la question des inégalités territoriales qui affectent le bien-être des français et minent la cohésion nationale, économique, sociale et environnementale. Elle pose également la question de la justice territoriale qui constitue de ce fait une nouvelle frontière du pacte républicain (extrait du rapport « vers l'égalité des territoires »- Eloi Laurent)

Que signifie égalité des territoires aujourd'hui dans un contexte de mondialisation, de bouleversement des relations entre les territoires, d'échanges et de mobilité ?

L'égalité des territoires pose la question des inégalités géographiques, sociales,

culturelles. Les territoires sont par nature inégaux.

La notion d'égalité se déclinera sous les trois angles de : la solidarité écologique, l'efficacité économique et l'équité sociale lors des 3 conférences du jeudi matin.

Interventions d'ouverture

Christian Branle

Président du Parc naturel régional de la Forêt d'Orient;

Jacqueline Colfort

Maire de Mesnil-St-Père;

Mot du Président de la Fédération des Parcs

Frédéric Molossi

Président de l'Établissement Public Territorial de Bassin Seine Grands Lacs;

les Présidents du Département de l'Aube et de la Région Champagne-Ardenne ou leurs représentants;

Stéphane le Foll

Ministre de l'Agriculture, de l'Agroalimentaire et de la Forêt, Porte-parole du Gouvernement (sous réserve);

Sylvia Pinel

Ministre du Logement et de l'Égalité des territoires (sous réserve).

TABLE RONDE SUR L'ÉGALITÉ DES TERRITOIRES

Intervenants :

Martin Vanier

Géographe, professeur en géographie et aménagement à l'Institut de Géographie Alpine de l'université Joseph Fourier (Grenoble I) interviendra sur le thème de l'égalité des territoires au sens large et introduira les thématiques des 3 conférences du jeudi matin;

Présentation par le Commissariat Général à l'Égalité des Territoires de données de cadrage sur l'égalité des territoires en France;

Patrice Joly

Président du Parc naturel régional du Morvan, Président du Conseil Général de la Nièvre;

Christian Branle

Président du Parc naturel régional de la Forêt d'Orient.

Animation :

Cyril Dion

Co-fondateur de l'association Colibris et directeur de la rédaction du magazine Kaizen animera la table ronde et les débats.



CONGRES ÉGALITÉ
des territoires

Efficacité économique et égalité des territoires

Lieu : Mesnil-St-Père - Chapiteau

La question de l'égalité des territoires et de l'égalité des chances renvoie à la possible mise en capacité de chacun et de tous à développer son potentiel selon ses propres objectifs. Et cela entre territoires ou au sein d'un territoire.

(JEUDI)
9 OCTOBRE
9h-11h

Cette approche est celle que les Parcs tentent de mettre en œuvre depuis près de 50 ans en définissant et en mettant en place un autre type de développement sur leur territoire, basé notamment sur la richesse de leurs patrimoines préservés et valorisés.

Cependant, les Parcs sont toujours confrontés à un déficit de reconnaissance du caractère productif de leurs territoires et de leur mission de développement économique de la part du grand public et même de certains acteurs ou partenaires. Ce choix de développement encore réaffirmé par la mission « Avenir des Parcs » s'appuie sur une vision multifonctionnelle de ces espaces, à l'opposé d'une spécialisation basée sur des usages résidentiels, de villégiature et contemplatifs.

Dans ce cadre et afin de mettre en œuvre ces choix, les Parcs doivent développer pleinement leurs potentiels et leurs ressources et jouer à fond leur rôle d'expérimentateur. Il s'agit là d'une exigence rappelée dans les derniers textes relatifs aux Parcs qui contribue à faire évoluer les regards et les pratiques et conduit à innover dans différents domaines.

Afin d'aider les acteurs économiques à créer de la richesse et de l'emploi, les Parcs se différencient déjà par certaines approches mais peuvent aller plus loin dans l'ambition.

Par exemple, ils œuvrent :

- au confortement d'une économie de proximité, jouant sur une plus grande circularité dans l'utilisation des ressources et s'appuyant sur une possible relocalisation des emplois près des lieux de résidence,

- à la prise en compte de l'environnement, de la biodiversité et plus largement des ressources locales comme terreau favorable au développement socio-économique du territoire,
- à mettre des acteurs différents « autour de la table » et développer de nouveaux liens entre eux, basés sur des systèmes de coopération et l'appui à la valorisation économique des innovations.

Les Parcs peuvent travailler sur l'organisation socio-économique pour renforcer la solidarité territoriale au travers notamment des démarches comme la gestion territoriale des emplois et des compétences, la plus forte participation des salariés à la vie des entreprises...

À partir d'entrées thématiques, quelle conception, quelle stratégie, quelles pratiques, quelles expériences, les Parcs mettent-ils en œuvre en matière de développement économique sur le thème de l'égalité des territoires ? Quelle signification de l'égalité des territoires pour les Parcs ?

TABLE RONDE

Intervenants :

- ① **Francis Aubert**
Économiste – membre du Conseil d'Orientation, Recherche et Prospective (CORP) à la Fédération des Parcs
 - ① **Thomas Bastide**
Informaticien et cogérant de la Coopérative d'activités et d'entrepreneurs « Eclectic »
 - ① **Sabine Morlat**
Graphiste multimédias et membre de la Coopérative d'activités et d'entrepreneurs « Eclectic » (sous réserve)
 - ① **Vincent Chassagne**
Expert associé Mairie Conseils
 - ① **Bénédicte Dupré**
Directrice du Pays de Figeac
- Animation :**
- ① **Romain Lajarge**
Enseignant-chercheur à l'Université Grenoble Alpes



(JEUDI)
9 OCTOBRE

CIRCUITS DE LA CONFÉRENCE M*

Efficacité économique et égalité des territoires

CIRCUIT 1

Énergie :
une alternative
pour demain ?

Credit photo: Comité Départemental du Tourisme de l'Aube



Ce circuit vise à montrer des initiatives innovantes, s'appuyant sur un partenariat public-privé et sur une logique de développement durable. Ainsi, nous vous proposons de découvrir deux projets innovants, le V.E.N.T.E.E.A (Voir l'Énergie Naturelle Transformer l'Exploitation de l'Électricité dans l'Aube) et le Clos de Pierre. Ils répondent à deux défis majeurs, la valorisation de l'énergie renouvelable sur les réseaux électriques et la rénovation en éco-construction des granges dans les villages ruraux.



➤ PRÉVOIR UN VÊTEMENT IMPERMÉABLE. DÉPLACEMENT EN VOITURE ÉLECTRIQUE.

CIRCUIT 2

Maisons des villes vs
maisons des champs

Credit photo: PNIRFO



Ce circuit vous mènera à travers l'identité architecturale du Parc façonnée au fil des siècles. D'une grande diversité et richesse architecturale, le bâti du Parc se caractérise par la relation étroite entre architecture traditionnelle et paysage. À travers la Champagne humide, vous découvrirez le bâti en pans de bois et plus à l'est, la construction en moellons calcaires, mais aussi la brique, le torchis...

Mais comment conserver notre singularité face à une économie mondialisée ?

Comment défendre notre identité face à un territoire qui se banalise ?



➤ PRÉVOIR DES CHAUSSURES CONFORTABLES ET DES VÊTEMENTS IMPERMÉABLES.

CIRCUIT 3

Territoires ruraux,
territoires d'avenir

Credit photo: PNIRFO



Un territoire riche en ressources, des entreprises qui s'organisent pour les valoriser, tel est le but de ce circuit qui vous propose d'aller à la rencontre de 3 entreprises du Parc impliquées dans le développement durable et le maintien des savoir-faire.

Au programme, visite de l'entreprise « Construction Bois et Nature », entreprise située à proximité de la Réserve Naturelle Régionale des Prairies humides de Courteranges et lauréate de l'Écotrophée 2010 récompensant son implication dans le développement durable. Puis, visite de l'entreprise « Veka-Recyclage » leader européen du recyclage de menuiseries en PVC. Pour terminer, visite de « Menuisier d'Antan », située au cœur de la Forêt d'Orient, l'entreprise est spécialisée dans la fabrication de portes cochères dans le respect des méthodes artisanales d'autrefois.



➤ PRÉVOIR DES VÊTEMENTS IMPERMÉABLES ET DES CHAUSSURES CONFORTABLES.

* En fonction du nombre d'inscrits, certains circuits sont susceptibles d'être regroupés.



CONGRÈS ÉGALITÉ
des territoires



CIRCUITS DE LA CONFÉRENCE M

Efficacité économique et égalité des territoires

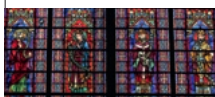


Credit photo: Peter van Bussel - PNRFO.

(JEUDI)
9 OCTOBRE

CIRCUIT 4

À la découverte du vitrail du Parc



Histoire de vitraux, vitraux dans l'histoire des églises du Parc... Grâce aux commentaires éclairés de Danielle MINOIS, historienne, l'art du vitrail à travers les siècles et ses histoires fantastiques vous seront révélés. Nous découvrirons notamment des églises du Nord-Est du Parc et franchirons ses frontières pour 2 haltes hautes en couleurs et en découvertes.

Credit photo: OT Troyes

CIRCUIT 5

Le Beau XVI^{ème} à Troyes



Le Beau XVI^{ème} est un courant artistique particulièrement florissant à Troyes entre 1490 et 1550. On le retrouve dans le cœur historique de Troyes à travers l'architecture typique de ses maisons à pans de bois, l'ornement des fenêtres, des portes, des poutres, des poteaux d'angles. Le Beau XVI^{ème}, c'est aussi de remarquables statues de bois ou de pierre aux expressions douces et romantiques qui parent les piliers des églises troyennes. Ce courant s'illustre également à travers des vitraux éclatants de couleurs, restituant des scènes bibliques à la façon des bandes dessinées. Troyes peut s'enorgueillir de détenir de nombreux chefs d'œuvre des Ecoles Troyennes de Sculpture et du Vitrail du XV^{ème} qui font encore de nos jours référence dans les ouvrages écrits par les spécialistes de l'art médiéval.

Credit photo: P. Larmande, PNRFO.

CIRCUIT 6

Héritage Templiers, un trésor caché...

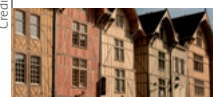


Partez sur les traces des Chevaliers de l'Ordre du Temple, l'un des plus célèbres ordres du Moyen Âge, historiquement présent sur notre territoire. Il vous sera conté l'époque des commanderies templières tournées vers la pisciculture, l'agriculture, et l'élevage. Vous revivrez l'histoire des Templiers à travers contes et légendes, au cœur d'une forêt marquée par cet héritage jusque dans son étymologie « forêt du Temple ». La magie de cette promenade cotée saura vous surprendre, vous découvrirez derrière chaque arbre, chaque brin d'herbe, une histoire passionnante ! Enfin, si le chimérique trésor des Templiers continue à nourrir bien des fantasmes, les rouages réels de leur économie restent méconnus. Pour lever le voile sur ce mystère, une conférence particulière vous sera proposée : les Templiers étaient-ils vraiment d'excellents gestionnaires ? Selon quelles pratiques et dans quel but ?

Credit photo: OT Troyes

CIRCUIT 7

Troyes la Magnifique



Le cœur historique de Troyes regorge de magnifiques maisons du XVI^{ème} siècle. Celles-ci se dressent fièrement les unes contre les autres, arborant de hautes façades colorées à pans de bois. Un labyrinthe de ruelles moyenâgeuses sillonne entre ces grandes bâtisses avant de déboucher sur des placettes ombragées. Pour obtenir ce cadre de vie enviable des touristes, de nombreuses campagnes de restauration ont été nécessaires pour sauver ces constructions de la démolition. Une visite des lieux de restauration et de requalification montrera l'ampleur des travaux menés pour redonner vie et authenticité aux quartiers de la cité.

Credit photo: Pierre Garraud.

CIRCUIT 8

Renaissance d'un village



Découvrez un village situé à la bordure de la Champagne humide et la Champagne crayeuse abritant un patrimoine rapporté de toutes pièces d'exception. En sillonnant le village avec son église, ses maisons à pans de bois..., vous serez surpris par le bruit des ailes d'un moulin à vent traditionnel du XVIII^{ème} siècle frappant le calme de cet écrin de verdure. Tout en montant sur les balcons du Parc, vous allez découvrir ce moulin à vent, sa grange, son four à pain et un jardin. Patrimoine, passion et surprise seront de mise.

Credit photo: P. Bourguignon.

CIRCUIT 9

Grands Lacs



Au programme de ce circuit : Les Grands lacs de Champagne. Vous découvrirez sous différents points de vue, l'histoire singulière de ces lacs artificiels, leur fonction, leur intégration difficile et le rôle écologique majeur qu'ils jouent aujourd'hui. Vous apprendrez comment ce projet, initialement subi par les habitants, est rapidement devenu un véritable atout pour le territoire.



► PRÉVOIR DES CHAUSSURES
CONFORTABLES ET DES VÊTEMENTS
IMPERMÉABLES



► PRÉVOIR DES CHAUSSURES
CONFORTABLES ET DES VÊTEMENTS
IMPERMÉABLES.



► MARCHÉ À PIED SUR TERRAIN PLAT.
► VÊTEMENTS ET CHAUSSURES DE
MARCHÉ IMPERMÉABLES POUR UNE
BALADE EN FORÊT SUR SENTIERS.



► PRÉVOIR DES CHAUSSURES
CONFORTABLES ET DES VÊTEMENTS
IMPERMÉABLES



► MARCHÉ COURTE MAIS AVEC DÉNIVELÉ.
► PAS ACCESSIBLE AUX PERSONNES EN
FAUTEUIL, PRÉVOIR DES CHAUSSURES
PERMETTANT DE MARCHER (VISITE
DE VILLAGE ET SITE DU MOULIN) ET
VÊTEMENTS IMPERMÉABLES.



► PRÉVOIR CHAUSSURES
ADAPTÉES À UNE
COURTE BALADE EN
FORÊT (OBSERVATOIRE
D'ORIENT) ET
VÊTEMENTS DE PLUIE.



Solidarité écologique et égalité des territoires

Lieu : Lusigny-sur-Barse - La Grange

Cette conférence présentera la question des aménités environnementales sous deux angles, celui de la politique territoriale dans le domaine de la solidarité écologique et celui du droit individuel à un environnement de qualité.

(JEUDI)
9 OCTOBRE
9h-11h

La politique territoriale dans le domaine de la solidarité écologique.

Le principe de solidarité écologique est selon le projet de loi sur la biodiversité un principe « qui appelle à prendre en compte l'interdépendance des écosystèmes, des êtres vivants, dont l'humain, entre eux et avec les milieux naturels ou aménagés dans toute prise de décision publique ayant une incidence sur les écosystèmes ». Pour répondre à ces enjeux en matière de politique territoriale, il s'agit d'engager notre responsabilité et d'agir avec la conscience d'une dépendance mutuelle et réciproque : être à la fois solidaire quant à l'accès des humains à la biodiversité et à ses services et être solidaire avec le vivant. À l'échelle mondiale, l'équité territoriale en matière d'environnement est selon le rapport Bruntland, un développement répondant aux besoins des habitants d'un territoire donné sans compromettre la capacité des habitants des autres territoires de répondre aux leurs.

À l'échelle des territoires, il convient d'inciter les collectivités (communes, départements, régions, services de l'État) et les citoyens à mettre en œuvre cette solidarité, dans ses dimensions écologiques, sociales et économiques, c'est-à-dire là où les acteurs pensent leurs activités, leurs usages, leurs modes de vie. Cette solidarité écologique apparaît comme le fondement de la gestion de la biodiversité et de l'aménagement des territoires. **Comment les territoires peuvent-ils répondre à ces enjeux ? À quelle échelle cette solidarité peut-elle se construire ? Quelle interdépendance entre territoires ? Quels outils déployer pour y parvenir ?** Fiscalité verte, aides européennes, gouvernance etc.

Droit individuel à un environnement de qualité

Cette nouvelle solidarité écologique doit aussi considérer la redistribution afin de réduire les inégalités environnementales et sociales (précarité énergétique, offre différenciée de nature et de paysages, exposition inégale aux nuisances et pollutions, accès à une alimentation locale et diversifiée, dépendance étroite à l'usage de la voiture, accès au logement etc.)

Comment la politique d'aménagement du territoire et d'urbanisme mais également les actions citoyennes peuvent-elles amoindrir ces inégalités ? Quels outils mettre en œuvre ?

Création d'éco quartiers, de jardins collectifs, développement des circuits courts et introduction de produits locaux dans la restauration collective etc.

TABLE RONDE

Intervenants :

② **Clara Therville**
Géographe, post-doctorante au Centre d'Ecologie Fonctionnelle et Evolutive (CEFE)

② **Philippe Méjean**
Chef de projet Biovallée

② **Joël Labbé**
Sénateur du Morbihan, Maire de Saint-Nolff

② **Michel Delmas**
Directeur du Parc du Massif des Bauges

② **Yann Hélary**
Président du Parc du Marais Poitevin.

Animation :

② **Cyril Dion**
Co-fondateur de l'association Colibris et directeur de la rédaction du magazine Kaizen



(JEUDI)
9 OCTOBRE

CIRCUITS DE LA CONFÉRENCE L*

Solidarité écologique et égalité des territoires

CIRCUIT 10

Histoire de bulles : une identité pétillante

Crédit photo : C. Mettard, PNRFO



Le champagne ! La seule évocation de ce mot fait danser les papilles. Avant que les bulles de ce breuvage ne réjouissent notre palais, le champagne traverse de nombreuses étapes. Notre territoire a la chance de le produire dans ses vignes. Suivons donc son histoire à travers ce circuit, avec au programme visite d'exploitations, dégustation...



► PRÉVOIR HABITS CHAUDS ET DE PLUIE, BONNES CHAUSSURES VOIRE BOTTES POUR VISITE DES VIGNES.

CIRCUIT 11

Le Beau XVI^{ème} sur le Parc

Crédit photo : P. Van Bussel, PNRFO



Découverte des chefs-d'œuvre de la sculpture champenoise du XVI^{ème} siècle, exposés en 2009 à l'occasion de l'exposition « Le Beau XVI^{ème} » (reconnue d'intérêt national), et présents sur le territoire du Parc naturel régional de la Forêt d'Orient.

Nous serons guidés par Malika Boumaza, qui était, à l'époque de cette exposition d'envergure nationale, adjointe au directeur du développement culturel au Conseil Général de l'Aube. Ce sera là l'occasion d'évoquer les vitraux du XVI^{ème} siècle également présents dans certaines des églises que nous visiterons.



► PRÉVOIR DES VÊTEMENTS ET CHAUSSURES CONFORTABLES

* En fonction du nombre d'inscrits, certains circuits sont susceptibles d'être regroupés.



CONGRES ÉGALITÉ
des territoires



CIRCUITS DE LA CONFÉRENCE L

Solidarité écologique et égalité des territoires



Credit photo : PNR FO - Pierre Garraud.

(JEUDI)
9 OCTOBRE

CIRCUIT 12

De la nature à l'assiette

Credit photo : C. Mathieu, PNRFO.



L'agriculture joue une place prépondérante dans le Parc puisqu'elle occupe plus de la moitié de sa surface. L'élevage et les prairies naturelles continuent de disparaître au profit de cultures céréalières intensives. Ce circuit mettra en avant des éleveurs qui maintiennent voire développent leur activité en faisant des choix qui restent atypiques dans notre territoire : mise en place de transformation, vente en circuits courts, agriculture biologique.

Nous « dégusterons » les motivations d'un restaurateur qui met en avant les produits de proximité et les producteurs locaux avec qui il travaille en confiance depuis de nombreuses années.



► PRÉVOIR DES CHAUSSURES IMPERMÉABLES POUR LES VISITES DE FERME

CIRCUIT 13

Grand Orient : mythe ou réalité?

Credit photo : P. Bourguignon.



La forêt couvre plus de 22000 ha au sein du PNRFO, dont les 2/3 sont privés. Comment concilier gestion forestière et cynégétique, conservation de la biodiversité et accueil du public au cœur du massif, au sein d'espaces de haute valeur écologique (Natura 2000, Réserve Naturelle Nationale, forêt du Conservatoire du Littoral ...)?



► RANDONNÉE À PIED DE 10 KM SUR TERRAIN PLAT.
► PRÉVOIR DES CHAUSSURES DE MARCHÉ, VÊTEMENTS DE PLUIE, JUMELLES...

CIRCUIT 14

À l'Aube de la Champagne humide

Credit photo : A. Grison, PNRFO.



Adoptée dans une petite ville iranienne du nom de RAMSAR, la convention internationale en faveur des zones humides sera ratifiée par la France en 1986. Cinq années plus tard, 255 800 ha de l'arc humide de Champagne sont labellisés RAMSAR, avec des enjeux de préservation sur trois départements. Partez à la rencontre des emblématiques étangs du Parc et des pratiques traditionnelles qui y sont associées. Puis, en quelques coups de pédales, vous découvrirez la diversité des zones humides du Parc, des acteurs associés et des services qu'elles rendent. En selle, autour des lacs, le long des prairies humides, au travers de la forêt humide, vers les queues de retenue et les marais !



► CIRCUIT D'ENVIRON 6 KM À VÉLO SUR TERRAIN RELATIVEMENT PLAT.
► PRÉVOIR TENUE ADAPTÉE POUR LA RANDONNÉE VÉLO, VÊTEMENTS DE PLUIE, GOURDE, JUMELLES, AINSI QUE DES VÊTEMENTS DE RECHANGE.

CIRCUIT 15

Les petites maisons dans les prairies

Credit photo : F. Joachim, PNRFO.



Les ceintures vertes typiques des villages de plaine et composées d'anciens vergers, de jardins potagers ou pré-vergers, sont soumises à la pression urbaine. La survie des communautés rurales est souvent conditionnée par la présence des écoles, des petits commerces ou services disponibles et donc au maintien ou à l'accroissement des populations. Cette dernière se fait à la périphérie des zones bâties et il est parfois difficile de concilier cet aspect avec la qualité paysagère et la préservation de la biodiversité. L'expertise et le conseil des PNR s'avèrent d'une aide précieuse pour ces communes, dont les dynamiques ne faiblissent pas, mais qui ne veulent pas sacrifier leur patrimoine paysager synonyme de qualité de vie



► 2 PARCOURS À PIED : 1,5 KM LE MATIN ET 5KM L'APRÈS-MIDI.
► CHAUSSURES CONFORTABLES RECOMMANDÉES.
TENUE ADAPTÉE EN FONCTION DE LA MÉTÉO.



CONGRES ÉGALITÉ
des territoires

Équité sociale et égalité des territoires

Lieu : Radonvilliers - Salle des fêtes

Les territoires sont par nature inégaux ayant chacun leur identité propre, inégalité géographique, historique, sociale, culturelle... Cette spécificité n'est pas ici remise en cause, étant une des forces des Parcs naturels régionaux. Sur ce point, il s'agira d'ailleurs plus de « différence » que « d'inégalité »

(JEUDI)
9 OCTOBRE
9h-11h

Comment tendre vers une équité sociale ? Comment passer d'une logique de concurrence – solidarité entre les territoires vers une logique de complémentarité – équité ? C'est sur quoi travaillent certains acteurs de nos territoires...

La question se posera différemment pour des personnes qui ont choisi de s'installer dans un territoire isolé, que pour celles qui subissent cet isolement.

L'équité sociale vise à lutter contre la pauvreté, l'exclusion, l'isolement, les discriminations... Comment mettre en place un système d'égalité des chances ?

L'équité sociale, c'est offrir des conditions de vie justes et équitables à chaque individu, afin qu'il puisse bénéficier des services fondamentaux que sont la santé, l'éducation, la culture, l'emploi, l'alimentation, l'accès au logement, mais la notion de bien-être doit également être prise en compte. L'indice de développement humain a ainsi été mis au point dans ce but au niveau international. Les Régions avec l'aide d'organismes tels que les CESER (Conseil économique social et environnemental régional) ont travaillé à territorialiser ces indicateurs. Un rapport a été rendu en mai 2013 par le CESER Languedoc-Roussillon sur « les indicateurs territorialisés du développement durable ».

Il est nécessaire d'appréhender cette problématique de l'équité sociale par une approche plus collective, mais également par le biais d'une logique d'anticipation.

Comment sortir d'une logique de compensation des inégalités ? Un des enjeux majeurs de cette réflexion est de passer d'une démarche curative à une démarche préventive. Une fois les inégalités

installées, il est très difficile de les faire disparaître, c'est pourquoi il faut anticiper.

Comment prévenir les inégalités en favorisant les solidarités ? La solidarité est l'une des clés de l'équité sociale, entre toutes les générations, et aussi vis-à-vis des générations futures. La participation à des projets collectifs, la mise en place d'une solidarité de proximité sont des solutions proposées par les territoires ruraux que sont les Parcs naturels régionaux. Comment mettre en place ces approches participatives, citoyennes, quels en sont les acteurs et les lieux relais ? Un territoire n'est rien sans ses habitants, sans la volonté de tous ses acteurs pour le faire évoluer, voire de faire profiter des expériences réussies à d'autres territoires voisins et d'autres populations.

TABLE RONDE

Intervenants :

- ① **Alexandre Pagès**
Maître de conférences en sociologie Université de Franche Comté
- ② **Claudine Pézeril**
Initiatives Sociales, consultante et formatrice en politiques sociales locales et développement social territorial
- ③ **Agnès Lavergne**
Responsable du pôle Mobilisation Eco-citoyenne-communication du PNR Scarpe-Escaut
- ④ **Adrien Aumont**
Co-fondateur de Kiss Kiss Bank Bank - Hello Merc
- ⑤ **Philippe Bonmarchand**
Directeur régional de Champagne-Ardenne du Groupe La Poste

Animation :

- ⑥ **Jean-Philippe Moinet**
Éditeur, journaliste et écrivain



(JEUDI)
9 OCTOBRE

CIRCUITS DE LA CONFÉRENCE R*

Équité sociale et égalité des territoires

CIRCUIT 16

À l'école de la nature

Credit photo : E. Joachim, PNRFC



Le temps d'une balade et de visites, découvrez différents sites, outils au service de l'Éducation à l'environnement et au développement durable. Le territoire du Parc naturel régional de la Forêt d'Orient, terrain de découvertes naturalistes multiples, vous offre une immersion au cœur du patrimoine naturel et architectural : sentier du lapin blanc et verger pédagogique, Espace Faune de la Forêt d'Orient, ferme de la Marque. Thématique oblige : le déjeuner sera à base de produits locaux issus de l'agriculture biologique.



► PRÉVOIR DES VÊTEMENTS DE PLUIE
ET CHAUSSURES CONFORTABLES.

CIRCUIT 17

Terres, histoires d'Orient

Credit photo : PNRFC



Ce circuit vous propose de découvrir en Champagne humide sur le territoire du Parc, le pays de l'argile, qui a façonné durant des siècles paysages, patrimoine bâti et activités humaines.

1^{ère} étape du circuit : découverte d'un terrier (nom donné localement aux petites extractions d'argile) suivie de la visite de l'atelier de la Poterie d'Amance qui perpétue une tradition artisanale ancestrale.

2^{ème} étape : Sur les traces de Léon Moynet (1818-1892). Créateur des ateliers d'artistes où saintiers, mouleurs, décorateurs, peintres, retoucheurs, finisseurs avaient à cœur de produire des statues, des chemins de croix et des autels qui seront exportés à l'étranger et vendus dans toutes les régions de France. La visite de l'église de Magny-Fouchard sera l'occasion d'apprécier ces œuvres. Vous découvrirez également un échantillon de carreaux vernissés (carreaux de pavement enduit d'une couverture plombifère) qui ornaient les édifices religieux ou privés depuis le XII^{ème} siècle.

3^{ème} étape : Le circuit s'achèvera par la découverte d'un affleurement de sables verts à « la Fontaine Colette » (en bordure du lac de la Forêt d'Orient), matériau utilisé jusque dans les années 1970 comme agent dégraissant, anti-adhésif, et sable de moulage dans les fonderies ou encore entrant dans la composition des mortiers de maçonnerie.



► PRÉVOIR DES VÊTEMENTS DE PLUIE ET DES CHAUSSURES
CONFORTABLES OU BOTTES.

* En fonction du nombre d'inscrits, certains circuits sont susceptibles d'être regroupés.



CONGRÈS ÉGALITÉ
des territoires



CIRCUITS DE LA CONFÉRENCE R

Équité sociale et égalité des territoires



Credit photo: PNR FO - Pascal Bourguignon



Animations

UN ACCUEIL FORESTIER EN ORIENT



Sortant de la forêt ardennaise, des créatures mi-plante, mi-homme prendront ensuite vers le sud et traverseront les plaines marnaises pour enfin pénétrer en Forêt d'Orient. Elles vous accueilleront et vous guideront tout au long de la journée à Mesnil-St-Père.

Sept artistes de la compagnie « Les mangeurs de Cercles », provenant de Revin, commune du Pnr des Ardennes, vous emporteront dans un monde imaginaire à la frontière entre féerie et mythologie.

La nature est le thème majeur de cette déambulation faite de personnages originaux dont on ne sait lequel parasite l'autre.

Beaux, effrayants, impressionnants, drôles... Ces personnages diffusent des sons tirés de la nature et vous guideront sur le site du congrès.

UNE OUVERTURE ILLUSTRÉE

Le mercredi après-midi, la plénière d'ouverture sera accompagnée, en direct, par le caricaturiste et illustrateur ENO, qui mettra en image le territoire, mais aussi les idées, les paroles et les commentaires des intervenants.

Eno est un dessinateur professionnel du département de l'Aube aimant croquer les gens, les dessiner, les caricaturer aussi, avec gentillesse et humour...

DES INSTANTS CHOISIS

Au retour des circuits le jeudi soir, plusieurs choix d'occupations s'offriront à vous avant de débiter la soirée de gala :

- **découvrir** les actions des Parcs, lors de la seconde ouverture du marché aux initiatives qui se déroulera à la halle,
- **déguster** notre nectar local, au bar à champagne qui sera situé au cœur du site de Mesnil-St-Père,
- **profiter** d'un repos bien mérité après une après-midi de découvertes lors des circuits,

à l'espace détente (chaises longues et vue sur le lac...)

- **communiquer et bouquiner**, à l'entrée de la halle, où seront disponibles des publications et une connexion wifi,
- **écouter** les « chants du Parc », chorale de Brienne-le-Château, commune du nord-est du territoire, qui vous proposera son répertoire varié de chanson française.

UNE SOIRÉE DE GALA TOUT EN MUSIQUE

Le Parc naturel des enfants

Les élèves des écoles du Parc ont souhaité participer à cet événement majeur, et nous feront le plaisir de nous décrire le territoire en image et en musique lors de l'apéritif du jeudi soir.

Ces quelques instants seront l'occasion de découvrir le Pnr de la Forêt d'Orient à travers des yeux d'enfants, et des chants bien connus de tous...

Les travaux et œuvres des écoles seront également exposés sur certains sites du Congrès. Herbiers, sculptures, expositions et dessins seront mis en valeur tout au long du congrès.

UNE CHANSON DOUCE...

Le repas sera accompagné de musique douce et d'ambiance, laissant à chacun la possibilité de déguster nos produits locaux et d'échanger avec son voisin...



DANSE IN THE PARC



À la fin du repas, vous ne pourrez pas résister à quelques pas de danse ! L'orchestre Ok Fred et ses artistes vous proposeront une fin de soirée musicale variée et dansante.

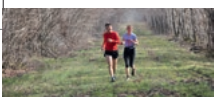
Les « couche-tard » pourront continuer de danser ensuite sur la musique enflammée d'un DJ !



Credit photo: J. Seyssel, PNRFO

CIRCUIT 18

En course pour la forêt d'Orient



Le concept est une première pour les congrès des Parcs. Il s'agit de découvrir des sites naturels tout en pratiquant le trail, le trail étant une course à pied effectuée en pleine nature et souvent sur des terrains accidentés. Plus qu'un phénomène de mode, ce sport connaît en France un essor sans précédent, déjà près de 200 000 pratiquants dans l'Hexagone. Pour le congrès, il s'agit d'offrir un parcours qui permet de découvrir les milieux qui caractérisent le Parc tels que forêt, lac, étang, prairie...



- **SPORTIF CONFIRMÉ.**
- **PRÉVOIR CHAUSSURES DE RUNNING TYPE « TRAIL », TENUE DE SPORT, COUPE-VENT, GOURDE OU CAMEL-BAK, UN CERTIFICAT MÉDICAL D'APTITUDE À LA PRATIQUE DE LA COURSE. VÊTEMENTS DE RECHANGE.**

CIRCUIT 20

Sur le sentier des colporteurs...



Les hommes aiment à se voir conter des d'histoires qui nourrissent leurs esprits et imaginations. Ce circuit propose une lecture originale et vivante du territoire. Venez goûter une balade tantôt sonore, visuelle, tactile, gustative et orale. « Sur le sentier des colporteurs », laissez-vous surprendre par l'apparition de mystérieux personnages qui vous parleront des objets, des lieux, des histoires spécifiques de notre région et qui forment notre patrimoine. À l'écomusée de la Forêt d'Orient, redécouvrez les pratiques anciennes et métiers de nos campagnes avec ceux qui perpétuent la mémoire des traditions et des savoir-faire familiaux. La mémoire, c'est penser le lien entre les générations, la transmission auprès des jeunes. Vous découvrirez une facette d'un territoire où l'empreinte du temps ouvre sur une large gamme d'activités culturelles.



- **PRÉVOIR DES VÊTEMENTS DE PLUIE ET CHAUSSURES CONFORTABLES.**

Credit photo: P. Van Bussel, PNRFO

CIRCUIT 19

Sur les pas de Napoléon



Napoléon voua un attachement fort au département de l'Aube et particulièrement à Brienne-le-Château qui représente pour lui, à la fois l'aube, le zénith et le crépuscule de son règne. Vivez un épisode déterminant de l'épopée napoléonienne en partant sur les traces de l'Empereur à Troyes et dans la région de la Forêt d'Orient qui fut malgré elle, il y a exactement 200 ans, le théâtre d'un rapport de force entre les 60 000 jeunes recrues appelées les « Marie-Louise » et les 220 000 soldats des armées prussienne, autrichienne, russe et cosaque.



- **PRÉVOIR DES VÊTEMENTS ET CHAUSSURES CONFORTABLES.**

Marché des producteurs et d'artisans d'art

8h30-13h sur le parvis du Centre des Congrès de l'Aube à Troyes



Le Parc naturel régional de la Forêt d'Orient tout comme le Département de l'Aube recèle de **producteurs** et d'**artisans d'art**. Venez admirer un tourneur sur bois et d'autres savoir-faire. Ravir vos papilles avec les confitures, le miel et de nombreux autres produits locaux. Découvrir les produits Marque Parc, qui sont une des fiertés du Parc. Sans oublier ce qui fait pétiller le territoire Aubois, le Champagne*... Mais aussi la bière !

Le marché des producteurs sera l'occasion de découvrir, d'aller à la rencontre et d'échanger avec les artisans du terroir qui auront le plaisir de partager leur passion et leur savoir-faire avec le public.

Situé sur le parvis du Centre des Congrès de l'Aube à Troyes, vous pourrez vous faire plaisir en profitant de votre bon offert par le Parc et repartir avec un souvenir de ce beau territoire d'exception.

* L'ABUS D'ALCOOL EST DANGEREUX POUR LA SANTÉ, À CONSOMMER AVEC MODÉRATION.

Séance de clôture

10h30-12h au Centre des Congrès de l'Aube à Troyes

Cette dernière matinée s'achèvera par la **synthèse des travaux des conférences et circuits** ; elle sera présentée par **Marjorie Jouen, chargée de la gouvernance partenariale CGET (Commissariat général à l'égalité des territoires), Conseillère externe de Notre Europe - Institut Jacques Delors et membre du CORP (Conseil d'orientation, recherche et prospective) de la Fédération des Parcs naturels régionaux de France.**

Discours officiels

Philippe Adnot

Sénateur, Président du Conseil général de l'Aube

François Baroin

Ancien Ministre, Député, Maire de Troyes

Le président de la Fédération des Parcs

Jean-Paul Bachy

Président du Conseil régional de Champagne-Ardenne, représentant Alain Rousset, Président de l'Association des Régions de France.

Ségolène Royal

Ministre de l'Écologie, du Développement durable et de l'Énergie (sous réserve)



Remerciements

Le Parc naturel régional de la Forêt d'Orient et la Fédération des Parcs naturels régionaux remercient vivement l'ensemble de leurs partenaires pour leur soutien technique et financier et ainsi que leur implication dans l'organisation du Congrès national des Parcs 2014.

AVEC LE SOUTIEN FINANCIER DU :

Conseil général de l'Aube, Conseil régional Champagne-Ardenne, de la Chambre d'Agriculture de l'Aube, l'EPTB Seine Grands Lacs, le Grand Troyes, le Groupe La Poste, Tismail, ERDF, E.Leclerc, des partenaires actifs du Parc et du Ministère de l'Écologie, du Développement durable et de l'Énergie.

AVEC LE CONCOURS DE :

La Caisse des Dépôts, le Commissariat Général à l'Égalité des Territoires, GRTgaz, Orange, Rte (Réseau de transport d'électricité), Naturen.

AVEC LES PARTENAIRES TECHNIQUES :

L'ESC Troyes, N3, AT France, Champagne Barfontarc, le lycée hôtelier de Sainte-Savine, Transdev, Les courriers de l'Aube, Cars Collards, Cars de Peretti, Adria Cars, FSE Event, Gilbert Lemelle.

LES COMMUNES ACCUEILLANTES :

Lusigny-sur-Barse, Mesnil-St-Père, Radonvilliers et Troyes.

Nous tenons à remercier : toutes les personnes ayant soutenu l'organisation de cet événement

- Les élus
- Les agents du Parc naturel régional de la Forêt d'Orient
- Les nombreux partenaires



CONGRES ÉGALITÉ
des territoires